

# SO FUNKTIONIERT DAS VARIO SYSTEM



alles sicher verstaub



purvario<sup>®</sup>  
by DÖRR

# VERSTAUEN SIE IHR GESCHIRR

sicher & einfach mit dem Vario System!

---

## FÜR JEDE STAUFLÄCHE ODER SCHUBLADE GEEIGNET!

Entspanntes Transportieren im Caravan, im Wohnwagen,  
bei Autoreisen oder auf dem Boot!

Das Vario System bietet 3 flexibel einsetzbare Fixiermodule für  
verschiedene Größen und Varianten, sowie die dazu benötigten  
Velour-Grundplatten bestehend aus Velourstoff auf einer Kunststoff-Stegplatte.  
Die Vario System Module werden aus Polyurethan-Schaum hergestellt.

## DIE MODULEIGENSCHAFTEN:

- **FÜR ALLE GRÖSSEN VERWENDBAR!**
- **PLATZSPAREND & FLEXIBEL!**
- **EINFACHE HANDHABUNG DURCH KLETTBANDSYSTEM!**
- **GERINGES GEWICHT!**
- **ABWASCHBAR!**

DIE  
VARIO SYSTEM  
MODULE KÖNNEN  
**NUR** IN VERBINDUNG  
MIT DER VELOUR-  
GRUNDPLATTE  
EINGESETZT  
WERDEN!

**100%** Made in Germany!

# FIXIERELEMENTE

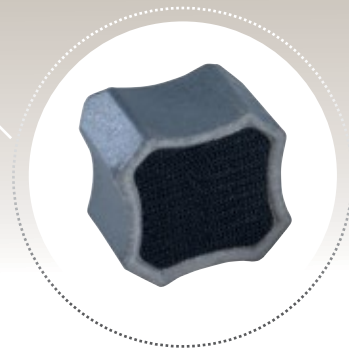
## VARIO SYSTEM MODUL I

6er Glas-/ Tassenhalter nieder

Geeignet für Gläser, Tassen, Gewürzutensilien, u.v.m.



Ansicht des Vario System Einzelmodul I mit der Klettbandunterseite zur Befestigung auf der Velour-Grundplatte



# FIXIERELEMENTE

## VARIO SYSTEM MODUL I

Sicheres Transportieren von Glas, Porzellan,  
Kunststoff, u.v.m.



# FIXIERELEMENTE

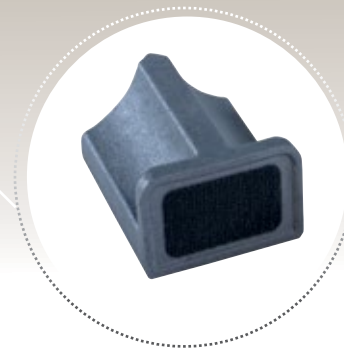
## VARIO SYSTEM MODUL II

6er Glas-/ Flaschenhalter hoch

Geeignet für Gläser, Flaschen und Tassen, u.v.m.



Ansicht des Vario System Einzelmodul II mit der Klettbandunterseite zur Befestigung auf der Velour-Grundplatte



# FIXIERELEMENTE

## VARIO SYSTEM MODUL II

Sicheres Transportieren von Glas, Porzellan, u.v.m.

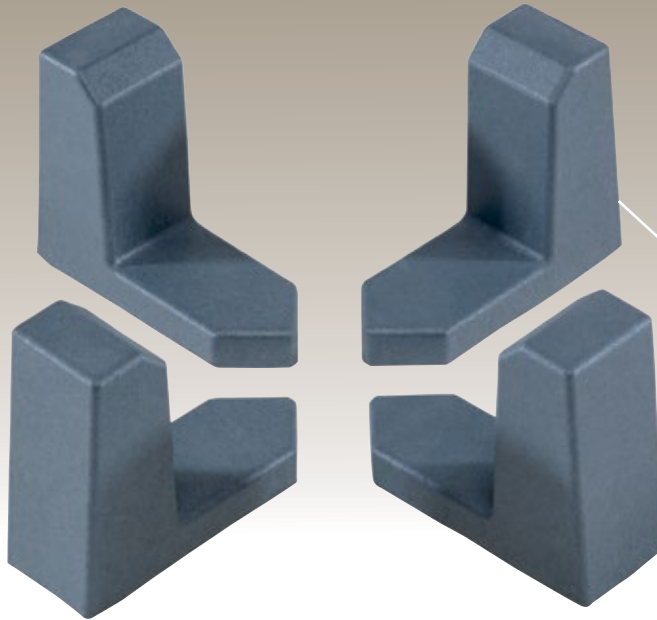


# FIXIERELEMENTE

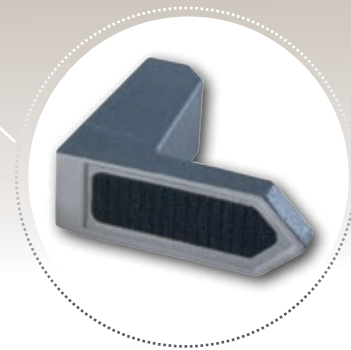
## VARIO SYSTEM MODUL III

2er Teller-/ Topfhalter

Geeignet für Teller, Töpfe, Salat-/und Müslischalen, u.v.m.



Ansicht des Vario System Einzelmodul III mit der Klettbandunterseite zur Befestigung auf der Velour-Grundplatte



## FIXIERELEMENTE

### VARIO SYSTEM MODUL III

Sicheres Transportieren von Porzellan, Glas, u.v.m.





## FIXIERELEMENTE

### VARIO SYSTEM MODUL III

Sicheres Transportieren von Töpfen, Pfannen, u.v.m.

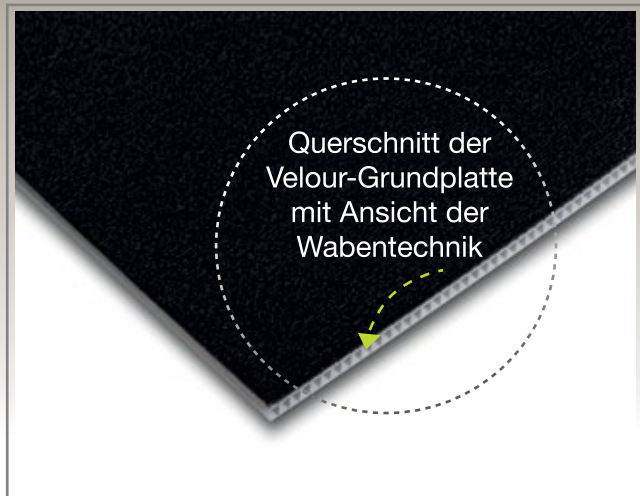
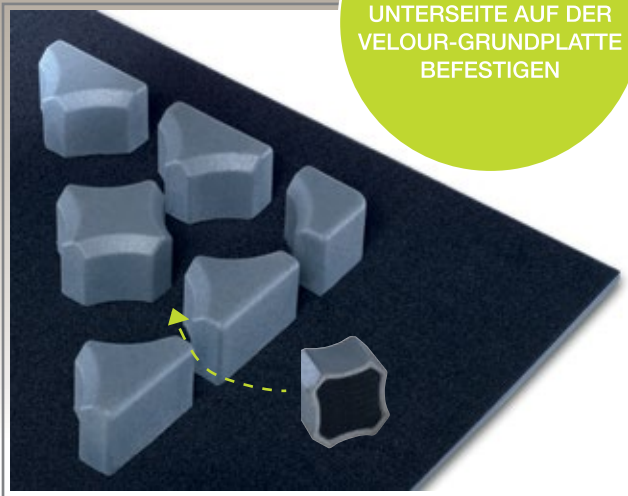


# VELOUR-GRUNDPLATTE

## VARIO SYSTEM BASIS I-b UND BASIS II-b

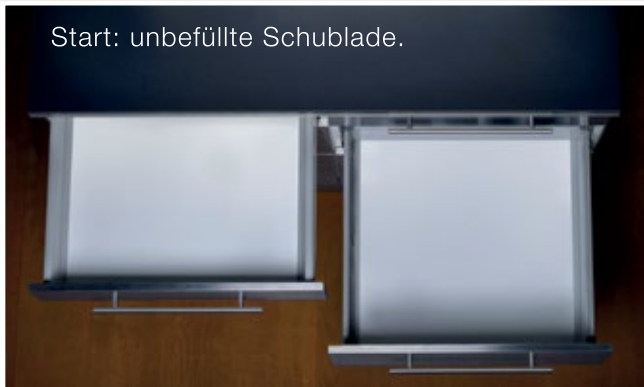
Velourkunststoff auf Kunststoff-Stegplatte zum Auskleiden von Staufächern und Schubläden

VARIO SYSTEM  
MODULE MIT DER  
UNTERSEITE AUF DER  
VELOUR-GRUNDPLATTE  
BEFESTIGEN

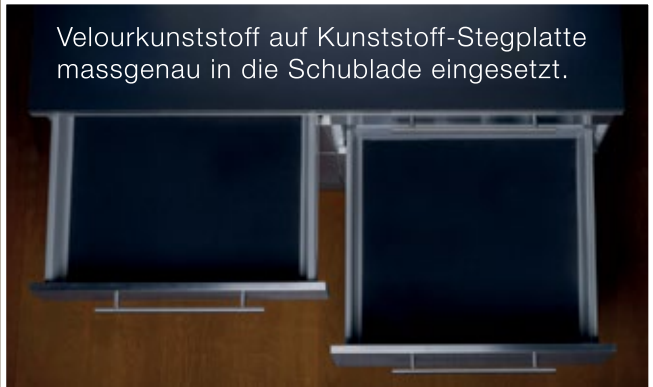


# SO KÖNNTE IHRE SCHUBLADE AUSSEHEN:

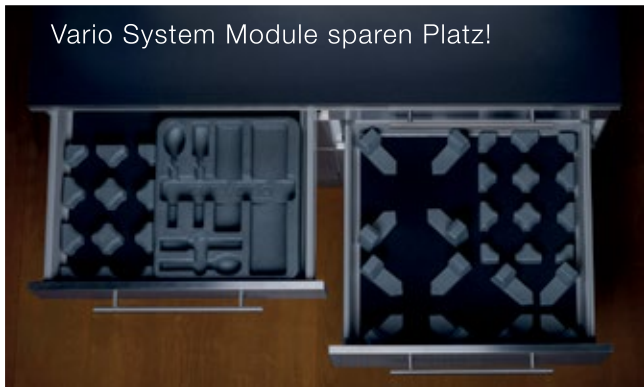
Start: unbefüllte Schublade.



Velourkunststoff auf Kunststoff-Stegplatte massgenau in die Schublade eingesetzt.



Vario System Module sparen Platz!

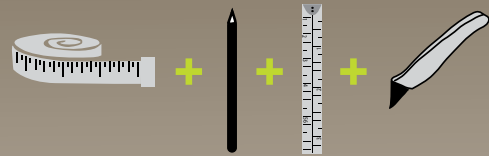


Das Geschirr bruchsicher und flexibel verstaut.

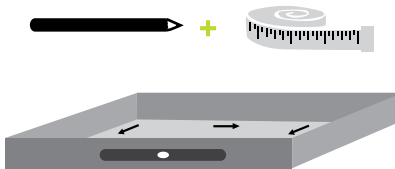


# VELOUR-GRUNDPLATTE

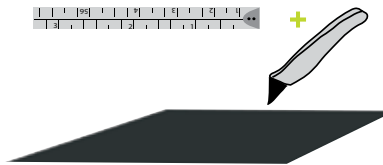
Das benötigen Sie zum Einbauen und Befestigen der Module mit der Velour-Grundplatte:



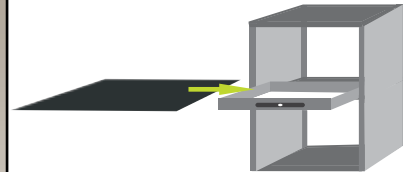
Maß nehmen



Velour-Grundplatte zuschneiden



Velour-Grundplatte einlegen



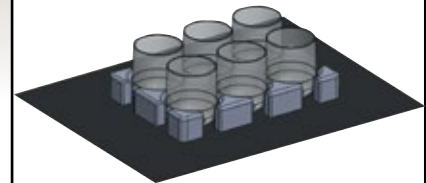
Vario System Module mit Klettband nach unten auf Velour-Grundplatte positionieren



Vario System Module können variabel auf der Velour-Grundplatte befestigt werden



Vario System Module befüllt mit ihren Produkten



BERÜHR MICH – BIN VELOUR!





purvario®  
by **DÖRR**

DÖRR technische Schaumteile GmbH & Co. KG  
Industriestraße 35 74193 Schwaigern  
[www.purvario.de](http://www.purvario.de)